

URBAN

PARIS

DÉCO

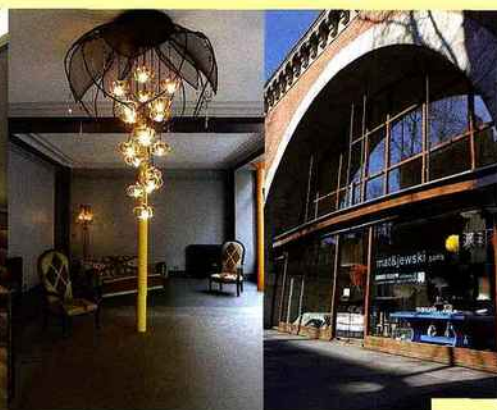
les sélections du mois / this month's selections



L'art sous toutes ses formes à la LM Galerie.



L'univers Trussardi s'invite chez vous.



Edwinka, la décoration poétique.

Mat&Jewski.

LM Galerie, Art and Design

LM Galerie, art and design

Isabelle Labrousse-Méaulle a pris la liberté de s'exprimer autrement, par l'art et le design, bien qu'elle n'ait rien à voir avec ce milieu, sinon un goût très sûr. Cette journaliste et animatrice TV, qui affiche son joli minois sur une chaîne câblée, s'attache avant tout à faire partager ses coups de cœur artistiques. La palette exposée est éclectique : artistes de talent issus de la peinture, de la sculpture, de la photographie ; des objets décoratifs, de l'art de la table, des luminaires et du mobilier représentés par des créateurs comme Thomas de Lussac, Hervé Mat&Jewski, Gilles Caffier, Domestic... Sa galerie vit à la cadence des expositions mensuelles, celle de juillet s'intitule le « Barbier de Tolstoï » immortalisé par Dimitri Tolstoï.

-/ Journalist and TV presenter Isabelle Labrousse-Méaulle has opted for a new way of expressing herself – through art and design, although she has nothing in common with those circles except her decidedly good taste. She just wants to share her delight in things she loves. It's an eclectic mix that she's chosen: paintings, sculptures and photographs by talented artists, plus design objects, tableware, lighting and furniture by Thomas de Lussac, Hervé Mat&Jewski, Gilles Caffier, Domestic and others. The exhibition changes every month. July is devoted to photographer Dimitri Tolstoï's 'beards series'.

13 rue Charlot, Paris 3e – Tél. 09 50 54 98 94

Tom Rossau s'expose chez KR

Tom Rossau at KR

Klavs Rosenfalck affiche depuis le début ses partis pris design en direction des créateurs scandinaves et italiens. Il aime aussi dénicher les jeunes talents à l'instar de Tom Rossau, qui s'est vu décerner le prix du designer du



EN BREF...

> La maison Trussardi déploie désormais son univers jusque dans la maison. Elle a présenté en exclusivité au dernier Salon du Meuble et du Design de Milan sa première collection dessinée par Milan Vukmirovic, une réinterprétation personnelle du style Art Déco italianisé... -/ Trussardi have moved into home design. They showed their first collection, designed by Milan Vukmirovic with a very personal take on Italian Art Deco, at the last Milan furniture and design fair.

> L'univers baroque folk de Mat&Jewski, plus connu pour l'édition de ses abat-jour excentriques en plume, en paillettes et en dentelle s'expose dans les galeries de l'avenue Daumesnil.

-/ In a more Baroque-folk style, Mat&Jewski – best known for their eccentric lampshades with leathers, sequins and lace – have their own showroom in the Avenue Daumesnil, 83 av. de Daumesnil, Paris 12^e

Meilleur Objet lors du dernier Salon de Mobilier et de Design à Copenhague, grâce à son modèle de luminaires en bois TR4, et qu'il est encore le seul à présenter en France. Sa collection aux formes toujours plus étonnantes offre une belle démonstration du savoir-faire scandinave, en matière de travail du bois où chaque dessin de lampe respecte les caractéristiques de la matière.

-/ Klavs Rosenfalck displayed his penchant for Scandinavian and Italian designers right from the start. He also likes to hunt out young talent, and one of his discoveries is Tom Rossau, who won the best object designer award at the last Copenhagen furniture fair for his TR4 wooden floor lamp. KR is the only one to retail Tom Rossau in France. Rossau's collection, with its ever more astonishing forms, is a fine demonstration of Scandinavian woodworking skill. Each lamp is made with loving respect for the material's characteristics. 58 rue de Bourgogne, Paris 7^e – Tél. 01 44 18 94 88

Edwinka : un autre style... -/ Edwinka: altogether different

Leurs créations de mobilier revisitent le style baroque. Garantie des métiers de l'artisanat, du produit d'exception, Edwige Guidez et Karine Bardet ont su mettre à profit leur formation de modéliste couture pour offrir une vision décalée et poétique de la décoration. Et leur clientèle le leur rend bien puisqu'elles viennent d'inaugurer un superbe showroom atelier de 300 m² dans le 11^e. Conseils et prestations pour les particuliers. Assurément original.

-/ Their furniture takes us back to baroque. From Edwige Guidez and Karine Bardet, you'll get nothing but remarkable products and top craftsmanship. They've harnessed their training in haute couture to offer their own wonderfully offbeat, poetic vision of interior decoration. And their customers clearly love it, for Edwinka have now opened a gorgeous 300m² showroom in the 11th arrondissement. Consulting and other services for private customers. A truly original offering.

9 rue Titon, Paris 11^e

Ligne Roset réédite Lupo -/ Ligne Roset re-edits Lupo

En 2009, Pierre Paulin a tenu à faire rééditer par Ligne Roset, cette table d'appoint qui figure parmi ses premiers dessins et qui peut être considérée comme à l'origine de son premier succès au Salon des Arts Ménagers en 1953. En effet, son stand, proposant l'aménagement d'un intérieur moderne dans le goût scandinave, fait la couverture du magazine « La Maison Française » en novembre de cette même année. D'inspiration nordique, la pureté de sa ligne, son traitement géométrique et ses quatre pieds obliques sont caractéristiques du style des années cinquante. Ses prises en main évidées lui confèrent une mobilité qui permet aussi de l'utiliser en plateau de service ou en plateau de petit-déjeuner.

-/ In 2009 Pierre Paulin insisted that Ligne Roset re-edit this occasional table that was one of the first things he designed and may be considered the origin of his first success at the Salon des Arts Ménagers in 1953; in fact his stand displaying a modern Scandinavian-style interior made the cover of La Maison Française magazine in November that year. Lupo's Nordic inspiration, pure lines, geometric treatment and four oblique legs are characteristic of the 1950s' style while the hollowed-out hand grips mean you can easily move it about and so also use it as a serving or breakfast tray.